

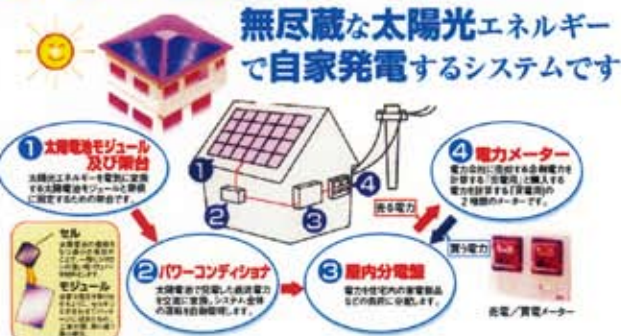
我が家は太陽光発電所

そろそろ本気で考えませんか、太陽光発電



太陽光発電は地球温暖化の原因となるCO₂を発生しません

自宅で電気がつくれるの？



夏は涼しく冬は暖かく

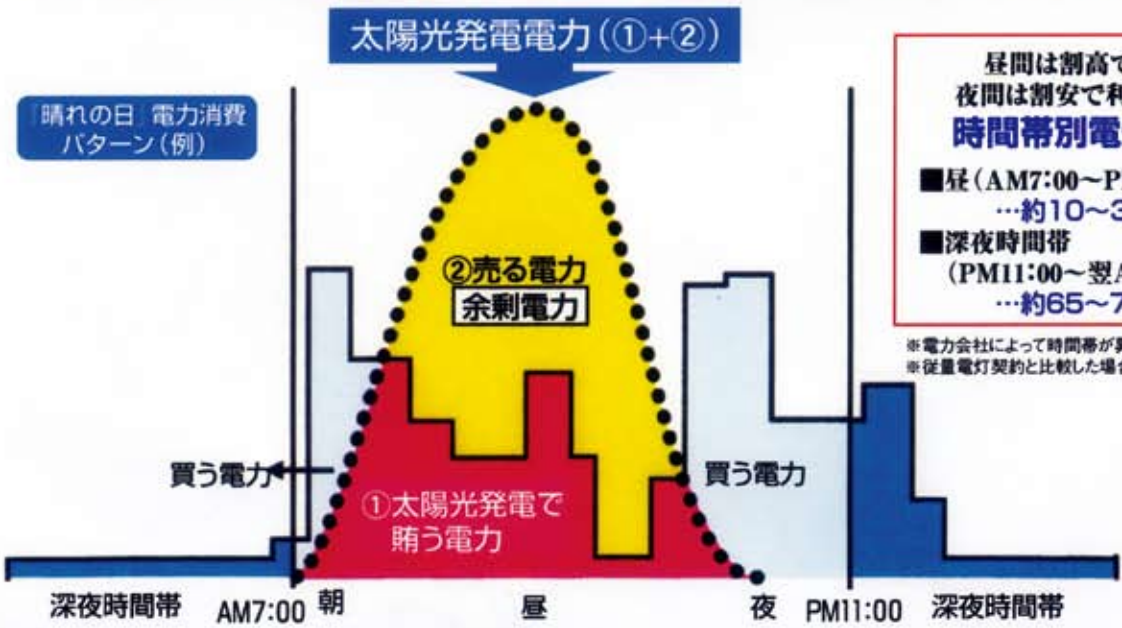
なるって本当ですか？

太陽電池パネルを屋根に設置するので、屋根裏の温度で5~10℃変化します

季節	屋根表面温度 <small>※太陽電池パネルは黒色塗装 屋根材はカラーベスト</small>	野地板(天井面)表面温度		温度差
		太陽光設置前	太陽光設置	
夏場	70℃	49.32℃	38.40℃	-10.32℃
冬場	-5℃	3.12℃	8.35℃	+5.12℃

新エネルギー財団(NEF)ホームページより
★(株)ボラス暮らし科学研究所調べ

発電して余った電力は売り、足りない時は購入できます



昼間は割高で売り、夜間は割安で利用できる
時間帯別電灯契約

- 昼(AM7:00~PM11:00) ...約10~30%割高に
- 深夜時間帯(PM11:00~翌AM7:00) ...約65~75%割安に

※電力会社によって時間帯が異なる場合があります。
※従量電灯契約と比較した場合、2003年9月現在。